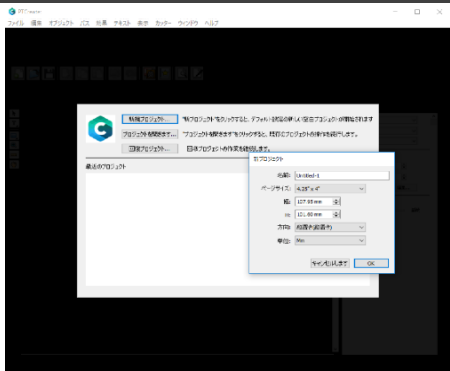


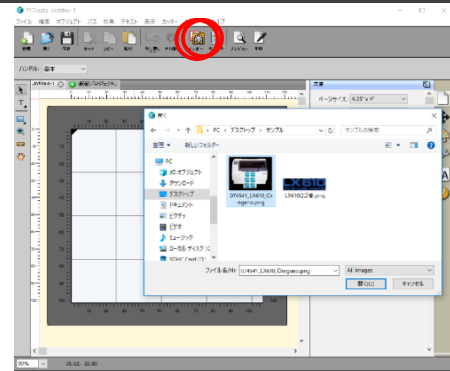
PTCreate ご利用ガイド ～印刷・シール作成まで～

STEP1 起動・サイズ指定



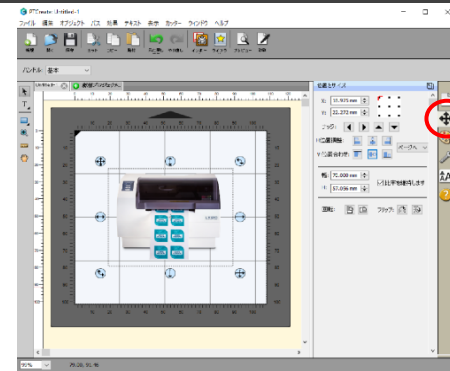
PTCreateを起動し、新規プロジェクトを選択します。作成するページサイズを決定します。サイズは後から変更可能です。

STEP2 画像インポート



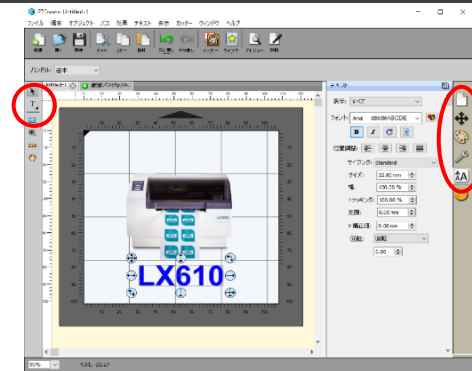
赤丸の「インポート」より作成したい画像を選択します。JPEG、PNG形式の画像を読み込み可能です。PDF、AIデータなどをご利用される場合はPRO版のご用意が必要です。

STEP3 サイズ変更



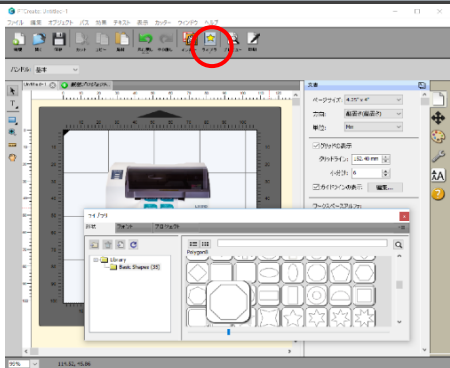
赤丸の「位置とサイズ」にてインポートしたオブジェクトのサイズ調整をします。中央配置や、回転機能などご利用できます。

STEP4 文字入力



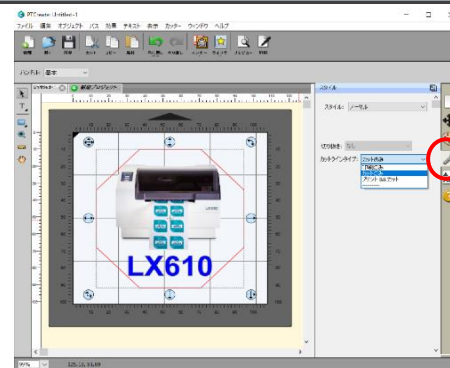
左側の赤丸「テキスト」ツールより文字入力を行います。右側の赤丸よりフォント・サイズの変更、色の変更など各種設定をします。

STEP5 図形の挿入



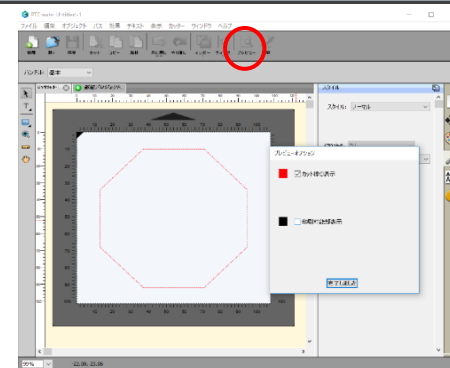
赤丸の「ライブラリ」より挿入したい図形を選択します。PRO版では、自由な形を指定できるツールや、画像をトレースする機能も用意しています。

STEP6 カットラインの設定



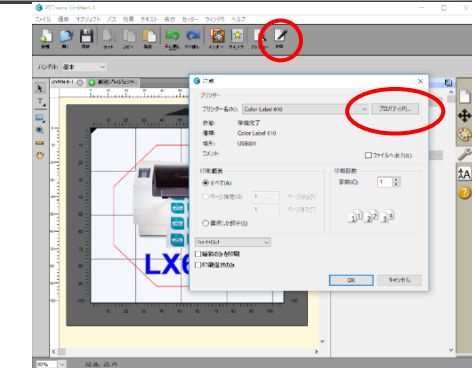
赤丸の設定項目より、印刷とカットの選択をします。「印刷のみ」、「カットのみ」、「印刷&カット」の3パターンより選択します。例では、画像とテキストは「印刷のみ」、枠は「カットのみ」を選択しました。

STEP7 プレビュー



赤丸の「プレビュー」よりカットラインを確認します。

STEP8 印刷



赤丸より印刷します。ポップアップしたウィンドウの「プロパティ」より印刷品質など、細かい印刷設定が可能です。印刷ドライバー「PrimeraPrintHub」にてカット位置・深さの微調整、シール切り落とし設定、コスト管理の目安設定等が可能です。